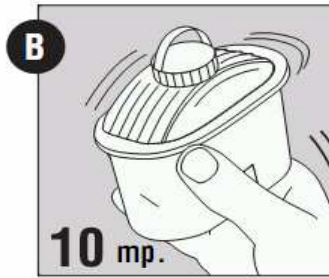
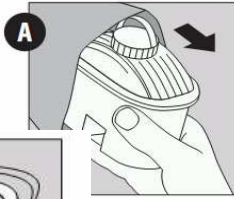


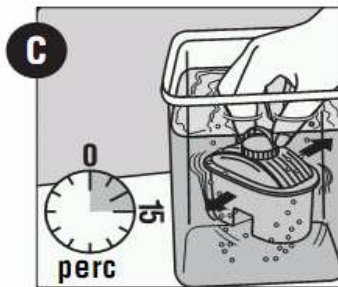
## **BI-FLUX szűrőbetét cseréje, üzembehelyezése !**

**Figyelem:** a vízsűrőn **kizárólag** hideg ( + 4° C-tól + 30°C-ig ) csapvizet szűrjön át.

A gyártó napi 8 szűrés estén garantálja a legjobb minőséget , amennyiben ennél többre van szükség a szűrés hatásfoka romlik.

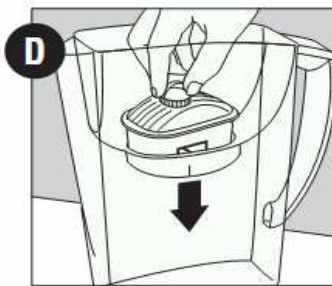


Kizárólag közvetlenül a felhasználás előtt vegye ki a sterilizált csomagolásból a BIFLUX szűrőt, majd rázza fel a betétet az (B.) ábrán látható módon .

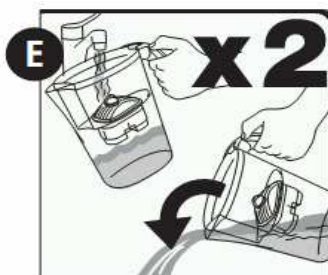


### **FONTOS ! A szűrőbetét beáztatása**

A szűrőt helyezze egy vízzel teli edénybe. Az ( C. ) ábrán látható módon a víz alá nyomva addig rázogassa, ameddig a buborékok távoznak a szűrőházból. Ezt követően hagyja ázni a szűrőt kb. 15 percig. Az áztatás ("beelésítés") biztosítja a szűrőbetétnek, hogy az első szűrések is megfelelő hatásfokúak legyenek.



A szűrőt helyezze a kancsó felső "szűretlen víz" tartályában kialakított vályatba enyhe nyomást gyakorolva lefelé. Töltse meg a tartályt csapvízzel a perem alatt futó csíkgig, majd várja meg amíg átcsorog a víz a szűrőbetéten a tiszta víz tartályba.



### **FIGYELEM:**

Az első 2 adag szűrt vizet soha ne fogyassza el, azt mindig öntse ki pl. a virágokra.

Az első liter víz esetleges elszíneződésének a leváló aktív szén részecskék lehetnek az okai. Amennyiben ez történik, kérjük öntse ki a szűrt vizet, majd öblítse el a kancsót, helyezze vissza a szűrőt. Most a kancsó készen áll a szűrésre. Későbbiekben nem jelentkezik ez az elszíneződés.

A gyártó **kizárólag** a helyi/országos szabályokban meghatározott mikrobiológiailag tesztelt és biztonságos minőségű vezetékes víz szűrésére javasolja a kancsó használatát.

Egyéb kétes eredetű, pl. kútból nyert víz szűrése a szűrő elszennyeződéséhez vezethet , erre a gyártó nem vállal garanciát, ill. elhárít mindennemű felelőséget. Valamint **kifejezetten TILTJA** a kétes eredetű vízből készült szűret emberi, ill. háziállat általi fogyasztását. **A gyártó és a forgalmazó elhárít mindennemű felelőséget** a helytelen használatból és nem előírás szerinti víz vagy egyéb folyadék szűréséből eredő emberben, háziállatban keletkező sérülés, vagy akár súlyosabb következménnyel járó betegséggel kapcsolatban.

A gyártó folyamatosan teszteli a termékeket és termék fejlesztést hajt végre, ezek alapján fenntartja jogot a termék megváltoztatására mindennemű előzetes értesítés nélkül.

A 2 éves gyártói garancia az esetleges gyártási hibákra, ill. a rendeltetés szerű használat során fellépő meghibásodásokra érvényes. A garancia nem terjed ki különösen a szűrőház törésre, repedésre, hősugárzás miatt megolvadásra, valamint az előírástól eltérő folyadék használatára.